



✓ **support souple**
épouse le profil des tuyaux et des cables

✓ **élastique**
assure l'étanchéité malgré les
mouvements de la construction

✓ **adhésion extrêmement forte**
excellente résistance au
vieillessement

pour tous les types de pare-vapeur éprouvés
conforme à SIA 180 (CH), EnEV (D),
ÖNORM B 8110-2 (A)

60 mm x 25 m
Art. no 2510-6025



Pare-vapeur adaptés:

- feuilles PE/PA lisses à légèrement rugueuses
- papier Kraft
- toiles en PP
- feuilles en aluminium
- panneaux en dérivés de bois durs (p. ex. OSB)

Fonds adaptés:

- plastique dur, p. ex. tuyaux de ventilation, tubes électriques
- bois
- métal, p. ex. portes, fenêtres

Stockage:

Stocker les produits SIGA au frais et au sec dans le carton d'origine.
Grâce au système exclusif de détection précoce mis au point par SIGA, les modifications et les nouveaux développements touchant les pare-vapeur et les supports couramment utilisés sont systématiquement repérés et intégrés régulièrement dans le processus de développement des produits SIGA. Veillez donc à une rotation constante de votre stock, vous disposez ainsi en tout temps de produits SIGA à la pointe du progrès sur les plans technique et écologique.

Garantie:

SIGA garantit pendant 5 ans les caractéristiques mentionnées dans le mode d'emploi. Toutefois, la garantie est annulée dans les cas suivants:

- mise en œuvre ou utilisation non conforme aux indications du mode d'emploi.
- atteintes inhabituelles infligées au produit, en particulier de nature chimique et/ou mécanique.
- En cas de charges mécaniques permanentes (telles que traction et pression) sur le collage.
- des freins multicouches avec une cohésion interne pas suffisante (risque de séparation des couches).
- pour les constructions de saunas et de piscines.

Il est impératif de procéder dans tous les cas à des essais de collage sur place. Le présent mode d'emploi peut être invalidé par de nouvelles découvertes ou de nouvelles connaissances. Vous trouverez la version actuellement en vigueur sous www.siga.ch

Données techniques:

Substance adhésive

Colle SIGA hautes performances, inodore, exempte de solvants, de substances à émissions lentes et de formaldéhyde (COV), de chlore et de plastifiants

Résistance au vieillissement

Force adhésive longue durée; ne dessèche pas et ne durcit pas car elle ne contient ni caoutchouc, ni résines, ni solvants.

Résistance thermique

-40° C à +100° C

Température de mise en œuvre

à partir de -10° C

Support

feuille spéciale stratifiée, hydrofuge, se débite à la main

Décollage

Ne pas coller sur des parties visibles ultérieurement car SIGA-Rissan ne peut plus être enlevé.

Recommandation

Pour l'isolation sur chevrons et l'assainissement par l'extérieur nous recommandons d'utiliser SIGA-Wigluv pour un collage durablement étanche à l'air de pare-vapeur sur les traversées rondes (voir mode d'emploi SIGA-Majpell et SIGA-Wigluv).



Mode d'emploi

Il vous faut:



Rissan



SIGA-Dérouleur

T Trucs et tuyaux

T01 Conditions pour un collage sûr:

Le support et le pare-vapeur doivent être:

- apte à la charge
- sec
- exempt de graisse et de poussière

ils ne doivent pas:

- repousser la substance adhésive

Nettoyer le support et le pare-vapeur et faire un collage d'essai avant le collage avec Rissan.



Feuilles de protection latérales

T02 Protéger les rouleaux des saletés

Toujours laisser les feuilles de protection en place sur le chant, conserver les rouleaux dans le carton d'origine



T03 Gros avantages avec le dérouleur SIGA

Travail plus rapide – rouleau de Rissan toujours à portée de main et bien protégé. Sécurité accrue – les deux mains restent libres.

C Collage étanche à l'air de traversées



- ### C01
- Voici le résultat:
- Grâce à Rissan, collage en écailles durablement étanche à l'air de traversées cylindriques



- ### C02
- Régler la ceinture au moyen des deux coulisseaux latéraux pour un confort maximum



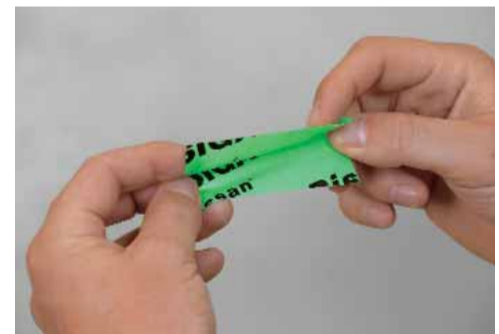
- ### C03
- Placer le rouleau avec les feuilles de protection latérales sur l'axe



- ### C04
- Pour les sections courtes, détacher Rissan du papier séparateur
 - Tirer **simultanément** sur Rissan et le papier de séparation



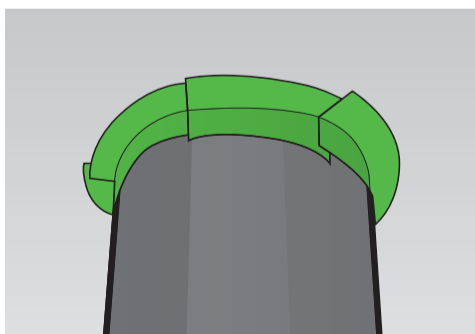
- ### C05
- D'une main bloquer le rouleau de Rissan
 - A l'aide de l'autre main, tirer Rissan d'un coup sec vers l'arrière, par-dessus la lame



- ### C06
- Plier Rissan dans le sens longitudinal



- ### C07
- Coller d'abord une moitié de Rissan sur le tuyau, puis l'autre moitié sur le pare-vapeur, sans tension.



- ### C08
- Coller Rissan autour des éléments cylindriques en forme d'écailles



- ### C09
- Après la mise en œuvre:
- Enlever le papier séparateur (Rissan est dégagé)
 - Retirer la bague vide de l'axe par un mouvement rotatif

Collez des poutres avec SIGA-Corvum 30/30

- ✓ prépliée sur mesure, 30 mm/30 mm – sans plis, sûr dans les coins
- ✓ 1 bande de séparation déjà retirée – collage simple et rapide
- ✓ adhésion extra-forte – excellente résistance au vieillissement

8 rouleaux/carton 30/30 mm x 25 m

